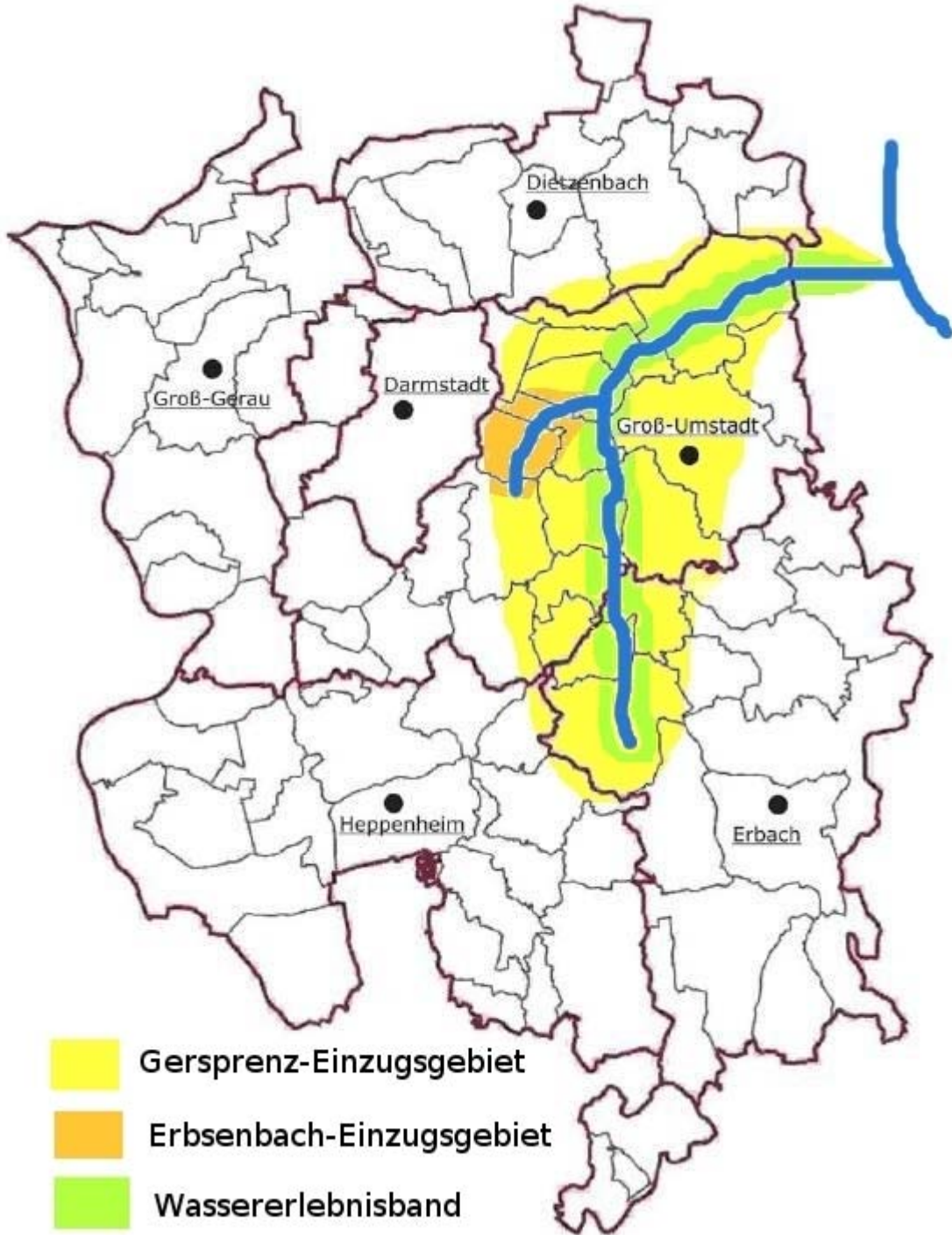




# **Vorstellung des Pilotraumes Gersprenz-Einzugsgebiet**

**mit Teilprojekten**

**Erbsenbach, Roßdorf und  
Wassererlebnisband, Babenhausen**



# Akteure

- **Landkreis Darmstadt-Dieburg**
- **Wasserverband Gersprenz-Gebiet**
- **Lokale Aktionsgruppe im Standortmarketing Darmstadt-Dieburg e.V.**
- **Gemeinde Roßdorf**
- **Stadt Babenhausen**

# Wie hat alles angefangen?

Einladung des Kreisbeigeordneten

Herrn Fleischmann:

Internes Gespräch im Landratsamt mit Naturschutz, Landwirtschaft und Wirtschaftsförderung



**Ziel:** Klärung, ob wir aktiv werden oder andere Bewerbungen unterstützen

**Ergebnis: Wir machen mit!**



# Suche nach dem Pilotraum

- **Alle Folgeerscheinungen des Klimawandels wirken sich direkt oder indirekt auf Gewässer aus**
- Deshalb sollte der Pilotraum ein Gewässer-Einzugsgebiet sein
- Abstimmung zwischen dem Einzugsgebiet der Modau und der Gersprenz

# Das Gersprenz-Einzugsgebiet ist besonders betroffen durch den Klimawandel

- Extrem schneller Hochwasserscheitel der Gersprenz
- Hohe Niederschläge in der Quellregion (1000 mm/a)
- Niederschlagsarm im Unterlauf (700 mm/a)
- Vielfältige landwirtschaftliche Nutzung u. a. Sonderkulturen (Beeren, Wein etc.)
- Nutzungskonflikte durch Nähe zum Ballungsraum (Landwirtschaft Erholungsraum)



# Vorteile durch Verknüpfung mit Teilprojekten

- Akteure vor Ort
- Bieten Raum zur Umsetzung von Maßnahmen zur Klimaanpassung (z. B. Strukturen zum Erosionsschutz durch Flurneuordnung)
- Verbindlichkeit bei der gemeinsamen Bearbeitung eines Konzeptes



# Angenehme kreative Atmosphäre

Fazit einiger Teilnehmer:

**Auch wenn wir nicht  
gewinnen, möchten wir  
gerne weiter zusammen  
am Thema Klimawandel  
arbeiten !!!**