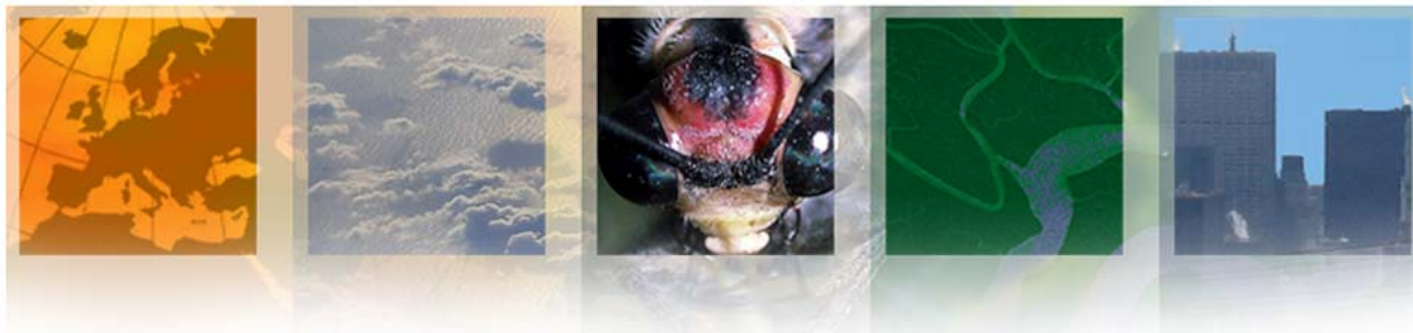


Anwendungsorientierte Forschung zur Identifikation und Umsetzung von Anpassungsmaßnahmen an den Klimawandel aus Sicht des Projektträgers

oder

Forschung zur Anpassung an den Klimawandel

KLARA-Net Abschlusskonferenz
Darmstadt, 18. Januar 2011



- **Kontext von KLARA-Net**
 - Anpassungsforschung
 - politisch-strategische Ebene

- **Ausrichtung der Anpassungsforschung**
 - aktuell
 - Entwicklungen

Zwei Seiten der Medaille bei Leben und Wirtschaften im Klimawandel:

- **Klimaschutz (Schutz des Klimas)**
- **Anpassung (Schutz vor Klimawirkungen)**

Beide sind wichtig, um mit Klimawandel umzugehen. Denn:

Trotz aller Bemühungen um den Klimaschutz ist der Klimawandel nicht aufzuhalten.

Anpassung ist neben Klimaschutz gleichermaßen notwendig!

Forschung für den Klimaschutz und Schutz vor Klimawirkungen

Ausgangslage

Fokus Klimaschutz von jeher

Auch Forderung nach Anpassung an den nicht vermeidbaren Klimawandel

Man hat einen großen Fundus zum Klimawissen (und man hat institutionelle Förderung)

Antwort des BMBF

Klimaschutz als duales Nachhaltigkeitskonzept: klimazwei

Forschungsfördermaßnahme für beide Aspekte des Umgangs mit Klimawandel

klimazwei als „Pilot“ für Forschung zum Umgang mit Klimawandel unter einem Dach

Adaptation:

19 Verbundvorhaben, ~ 15 Mio. €

Mitigation:

20 Verbundvorhaben; ~ 22 Mio. €



Themenvielfalt klimazwei Anpassung

- Land- und Forstwirtschaft
- Wasserwirtschaft
- Tourismus
- Finanzwirtschaft
- Bauen und Wohnen
- Bildungsaspekte
- Frühwarnsysteme
- ...
- regionale Netzwerke

KLARA-Net war / ist eines dieser regionalen Netzwerke!

Ansatz der regionalen Netzwerke als Pilot in **klimazwei**:

- kleinere Netzwerke
- einjährige Vorphase
- Hauptphase



Weiterentwicklung des Ansatzes in **KLIMZUG**:

- Regionen in Deutschland
- Kooperationsnetzwerke, Aufbauphase
- Reifephase



Beide Male Schwerpunkt Anpassung!



KLIMZUG Merkmale in Kürze

- Fokus Anpassung
- Regionsbezug
- Kooperationsnetzwerke (integrativer Ansatz, Dialogfähigkeit innerhalb des Netzwerkes)
- Bedarfsorientierung (Umsetzung und Kommunikation)
- Forschung

KLIMZUG-NORD

Strategic Approaches to Climate Change Adaptation in the Hamburg Metropolitan Region
Within the project KLIMZUG-NORD regional partners from research, economy and the administrative sector work together on a climate adaptation masterplan that continues until 2050. Thematic focal points are the Elbe estuary management, integrated spatial development, nature conservation and governance in a dynamic region populated by 4.3 million people.



Batharage 2010, Christiane Winkler (DLR Universität)

nordwest2050

Prospects for Climate-Adapted Innovation Processes in the Model Region Bremen-Oldenburg in North Western Germany
nordwest2050 develops innovation paths towards more resilient structures in North West Germany. A regional vulnerability analysis and innovation potentials analysis is followed by the implementation of exemplary innovation paths in major economic sectors (food, energy, logistics) and an integrated roadmap of change in the region until 2050.



2009, Bismarck



Bundesgesellschaft für Wasserbau

DynAKlim

Dynamic Adaptation to the Effects of Climate Change in the Emscher-Lippe region (Ruhr basin)
DynAKlim focusses on the potential impacts on the regional water balance and on possible options to adapt for population, economy and environment in the Emscher-Lippe region (Ruhr basin). By setting up a regional network, a web-based knowledge management system and a region-spanning roadmap process, *DynAKlim* assists the region to continue to develop itself into a future-based conurbation with an improved ability to innovate and to adapt to climate change.



8. DLR, Universität Kassel

KLIMZUG Nordhessen

Transdisciplinary Network for Climate Adaptation in the Model Region of Northern Hesse
The aim of KLIMZUG Nordhessen is to develop and implement regional adaptation strategies in the area of natural resources, energy, transport, tourism and health by a close cooperation between researchers, local enterprises, decision-makers, administrations and the civil society. Climate Change Adaptation Officers, Managers and the Academy represent the link between research and practice partners and hence ensure the project's sustainable and effective governance.



1. THALUS, DLR

RADOST

Regional Adaptation Strategies for the German Baltic Sea Coast
RADOST shows a close linkage between research and practice. Areas of investigations are coastal protection, tourism, water management and agriculture, ports and maritime economy, nature conservation and use, renewable energies. Implementation projects with local partners illustrate the economic opportunities of innovative responses to climate change.



10. DLR, DLR

INKA BB

Innovation Network for Climate Change Adaptation Brandenburg Berlin
The goal of INKA BB is to regionally ensure the sustainable use of land and water resources under changing climatic conditions, to manage climatechange related challenges in health care and to enable actors in businesses, public agencies and private associations to strategically adapt to climate change.



10. DLR, DLR

REGKLAM

Development and Testing of an Integrated Regional Climate Change Adaptation Programme for the Model Region of Dresden
REGKLAM aims to develop an integrated adaptation programme with regard to the themes including buildings and urban structures, regional water systems, agriculture and forestry, to initiate the implementation of key projects and to consolidate a regional network of stakeholders for the future climate adaptation.

- 7 Regionen in Deutschland (7 Netzwerke)
- Förderphase: 2008 – 2014
- Laufzeit je Netzwerk: 5 Jahre
- Fördervolumen: ~ 83 Mio. €
- KLIMZUG-Begleitkreis
- Begleitprojekt (Unternehmensperspektive)
- Climate Service Center

klimazwei und KLIMZUG:

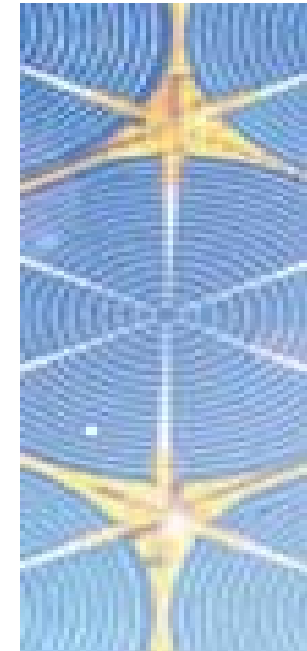
- fundiertes Systemwissen ist wesentliche Basis für wirksame Anpassung
- Anpassungsstrategien können ohne fundiertes Klimawissen nicht entworfen werden

früher: vereinfachende Annahmen

heute: den enormen Fundus an Klimawissen nutzen, um Klimawissen optimal in Anpassungsfragen einzubringen

=> CSC!

- Informations- und Beratungsangebot an Entscheider
- Nachfrageorientiertes Dienstleistungszentrum mit unmittelbarer Nähe zur Wissenschaft
- Intensive Kommunikation auf der Schnittstelle Anwender ↔ Wissenschaft
- Erarbeitung von bestmöglichen Lösungsansätzen zur Anpassung an den Klimawandel unter bestmöglicher Nutzung der Klimaexpertise





- ❑ räumlicher Bezug: regionale Anpassung
 - ❑ KLIMZUG: alle Projekte haben räumlichen Bezug
 - ❑ klimazwei: KLARA-Net, Klimafolgenmanagement, ...

- ❑ sektoraler Bezug: z.B. Anpassung entlang Bedürfnisfeldern oder Wertschöpfungsketten
 - ❑ viele Beispiele unter klimazwei
 - ❑ Landwirtschaft, Tourismus, Bauwirtschaft, erneuerbare Energien, ...

Studie

Beginn 1.3.2011

Fachkonferenz

September 2011

Darauf aufbauend Bekanntmachung?

„Klimawandel & Versorgungssicherheit“

(Ende 2011?)

Wissen erzeugen und nutzbar machen!

Politische Konzepte:

- Hightech Strategie im Bedarfsfeld Klima und Energie

Federführung BMBF

- Deutsche Anpassungsstrategie an den Klimawandel

Beiträge des BMBF im Bereich Forschung

