



KLARANet „Anpassung an den Klimawandel“

BMBF-Forschungsprojekt:
Netzwerk zur **K**lima**A**daption in
der **R**egion **S**t**A**rkenburg)

Aktivitäten zur Anpassung an die
Folgen des Klimawandels im Landkreis
Darmstadt-Dieburg



Extremwetterereignisse – auch im Landkreis

Mit grünen Tonnen im Schnee

Ein Mülllader hat bei den winterlichen Straßenverhältnissen alle Hände voll zu tun: Die Tonnen müssen über die Schneehügel an den Straßenrändern erst einmal bis zur Ladevorrichtung am Lkw bugsiert werden. Die »Spezialität« im Winter ist der Bioabfall, der in der kalten Jahreszeit in den Behältern gerne festfriert.

| Zurück zum Artikel |

|<< < Bild 1 von 2 > >>|



Schwerstarbeit: Ein Mülllader wie Klaus Dölle hat bei den winterlichen Straßenverhältnissen alle Hände voll zu tun, Biotonnen über die Schneehügel an den Straßenrändern erst einmal bis zur Ladevorrichtung am Lkw zu bugsieren. FotoS: Karl-Heinz Bärtl



Land unter zwischen Reinheim und Ueberau: Auch die Straßenspernung konnte diesen Radler nicht davon abhalten, den kürzesten Weg nach Reinheim zu nehmen. Im Kreis war die Lage am Freitag nicht dramatisch, jetzt muss das Wochenende abgewartet werden. FOTO: KARL-HEINZ BÄRTL

Darmstädter Echo 30.12.2010

Darmstädter Echo 8.1.2011



Was sind die Ziele von KLARA-net? (aus Broschüre)

1. Integrieren Sie gemeinsam Klimaschutz- und Klimaanpassungsansätze in Ihrer Institution.
2. Agieren Sie heute trotz Unsicherheiten der Klimamodelldaten mit Ihren Erfahrungen.
3. Nutzen Sie die Chance neue Kooperationen zu bilden, um dem Klimawandel zu begegnen.



Die Ziele kurzgefasst :

- Sensibilisierung für das Thema Klimaanpassung
- Aufbau von Netzwerken

Haben wir das erreicht?

Klimaanpassung ist ein neues spannendes Thema

Im Landkreis Darmstadt-Dieburg besteht ein großes Interesse

- von Seiten der Kreisverwaltung, viele ganz unterschiedliche Abteilungen haben mitgewirkt
- von unterschiedlichen Institutionen



Wer hat sich aus der Kreisverwaltung beteiligt?

- Da-Di-Werk (Eigenbetrieb, Gebäudemanagement)
- Abt. Wirtschaft, Standortentwicklung, Bürgerservice (Dorf- und Regionalentwicklung,
- Qualifizierungsbeauftragte des Landkreises (VHS)
- Brand- und Katastrophenschutz
- Büro für Senioren
- Amt für Umwelt- und Naturschutz, Landschaftspflege
- Hauptabteilung Ländlicher Raum
- Untere Wasserbehörde
- Büro des Kreisbeigeordneten



Welche sonstigen Institutionen aus dem Kreisgebiet haben sich beteiligt?

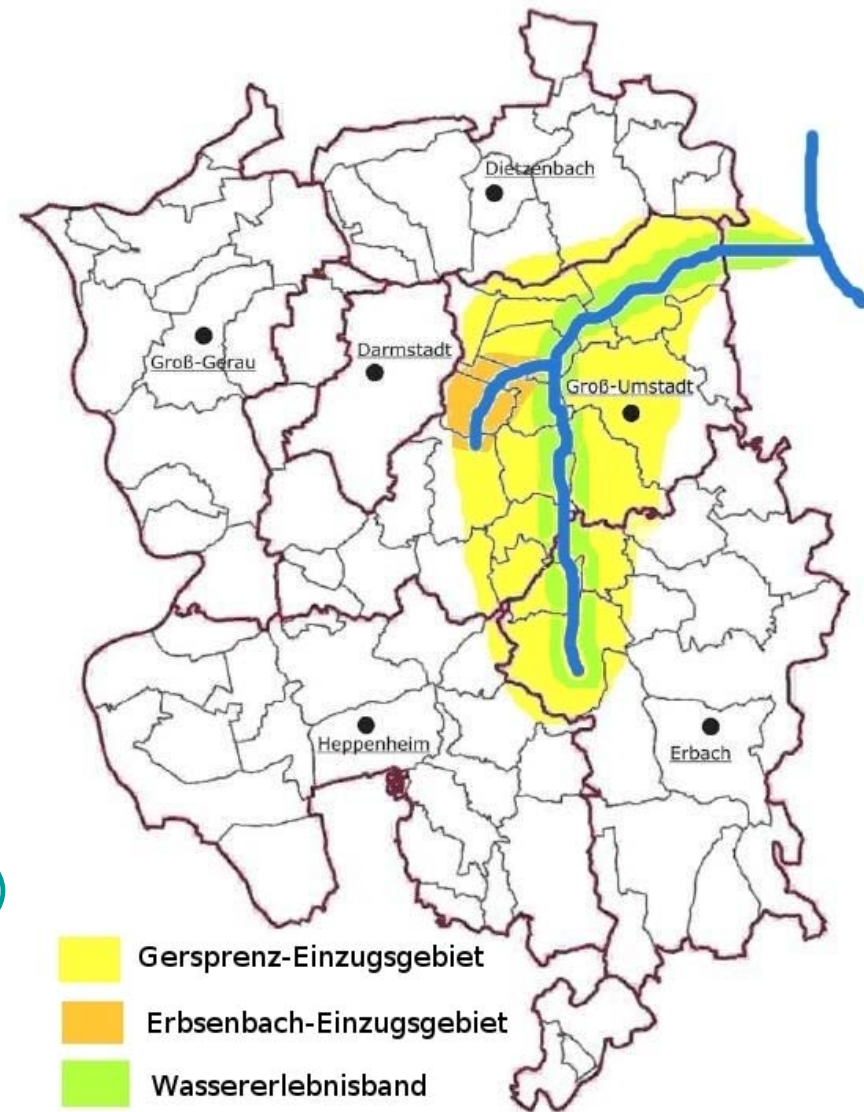
- Regionalbauernverband
- Hessenforst
- Wasserverbände
- Naturschutzverbände
- Odenwälder Winzergenossenschaft
- RP Darmstadt
- Tourismusverband Odenwald
- Odenwaldclub e.V.

Bewerbung als „Pilotraum“ 2008

Die Bewerbung erfolgte in Kooperation mit Roßdorf, Babenhausen und dem Wasserverband Gersprenz.

Im Pilotraum Gersprenz-Einzugsgebiet sind **12** Kommunen aus dem Landkreis Darmstadt-Dieburg beteiligt.

- Teilprojekt Erbsenbach (Roßdorf)
- Teilprojekt Wassererlebnisband (Babenhausen)
- Teilprojekt Schulneubau Joachim-Schumann-Schule (Babenhausen)



Welche Aktivitäten hat der Landkreis entwickelt?

Wirtschaftsförderung

- Vortrag zur Klimaanpassung im Rahmen der Veranstaltung zum Konjunkturprogramm (Frühjahr 2009)
- Qualifizierungsoffensive der VHS „Fit für den Klimawandel – Chancen für das Handwerk“ (18.2.2010) in Bickenbach)
(war sehr gut besucht!)

Handwerk - fit für den Klimawandel

■ Tagung im Bickenbacher Bürgerhaus



Zur Tagung „Fit für den Klimawandel – Chancen für das Handwerk“ hatte der Kreisbeigeordnete Christel Fleischmann (Z.v.re.) und der Vizepräsident der Handwerkskammer Rhein-Main hier mit dem Referenten Holger Gehbauer Betriebsleiter des Da-Di Werkes, Eigenbetrieb für Gebäude und Umweltmanagement des Landkreises Darmstadt-Dieburg eingeladen, zur der sich rund 125 Vertreter aus Handwerks- und handwerksnahen Unternehmen im Bickenbacher Bürgerhaus eingefunden hatten.
Foto: Stefan Oelsner

Melibokusrundblick
16.3.2010



Welche Aktivitäten hat der Landkreis entwickelt?

Dorferneuerung

- Klimaanpassung soll generell in den Dorferneuerungsprozess und
- in die Bauberatung (Dorferneuerung in Richen) integriert werden

Welche Aktivitäten hat der Landkreis entwickelt?

Bauen

- Klimaanpassung soll in den „**Leitlinien zum wirtschaftlichen Bauen**“ verankert werden.
- Bei Planungen wird der Klima-Trend der nächsten 50 Jahre im Sommer und Winter berücksichtigt. Als größtes Problem wird die Überhitzung im Sommer gesehen.
- Konkrete Änderung in den Leitlinien:
Gründächer werden wieder favourisiert.

Welche Aktivitäten hat der Landkreis entwickelt?

Bauen

- Klimaanpassung wurde beim Schulneubau der Joachim-Schumann-Schule in Babenhausen berücksichtigt.
- Das KLARANet-Team war bei den Planungen und Gesprächen dabei und hat Empfehlung definiert.
- Es wurde überprüft, ob die bisherige Planung den möglichen Klimaveränderungen, z. B. Temperaturerhöhung und Extremwetterereignissen, stand hält.
Das Ergebnis ist, es sind keine weiteren Planungs-Änderungen zur Klimaanpassung nötig.



Ergänzung zur Potentialstudie Erneuerbare Energien im Landkreis Darmstadt-Dieburg

Die Potentialstudie Erneuerbare Energien ist im Auftrag des Landkreises erstellt worden. Sie liefert Grunddaten für den Ausbau erneuerbarer Energien und enthält Empfehlungen. Sie ist damit ein Instrument für den Landkreis, für Kommunen und sonstige Institutionen zur Entwicklung einer Strategie für eine nachhaltige Energieversorgung.

Auch hier wurde durch eine ergänzende Studie versucht, Aspekte der Klimaanpassung zu berücksichtigen.

Die Studie „Energiepflanzen im Klimawandel“ wird am 27.1.2011 an der TUD vorgestellt.

Antragsteller:

Regionalmanagement (LEADER-Region),
östl. Teil des Landkreises Darmstadt-Dieburg)

Finanzierung:

als Kleinstprojekt im Rahmen von KLARAnet.



Fazit:

Haben wir die Ziele von KLARAnet erreicht?

- Sensibilisierung für das Thema
Klimaanpassung
- Aufbau von Netzwerken

Der Landkreis ist auf einem guten Weg!

Die ersten Schritte sind getan – viele weitere müssen
folgen!

Aspekte zur Klimaanpassung müssen als fester Bestandteil
bei Planungen verankert werden.

Es gibt noch viel zu tun!

*Vielen Dank
für Ihre Aufmerksamkeit!*